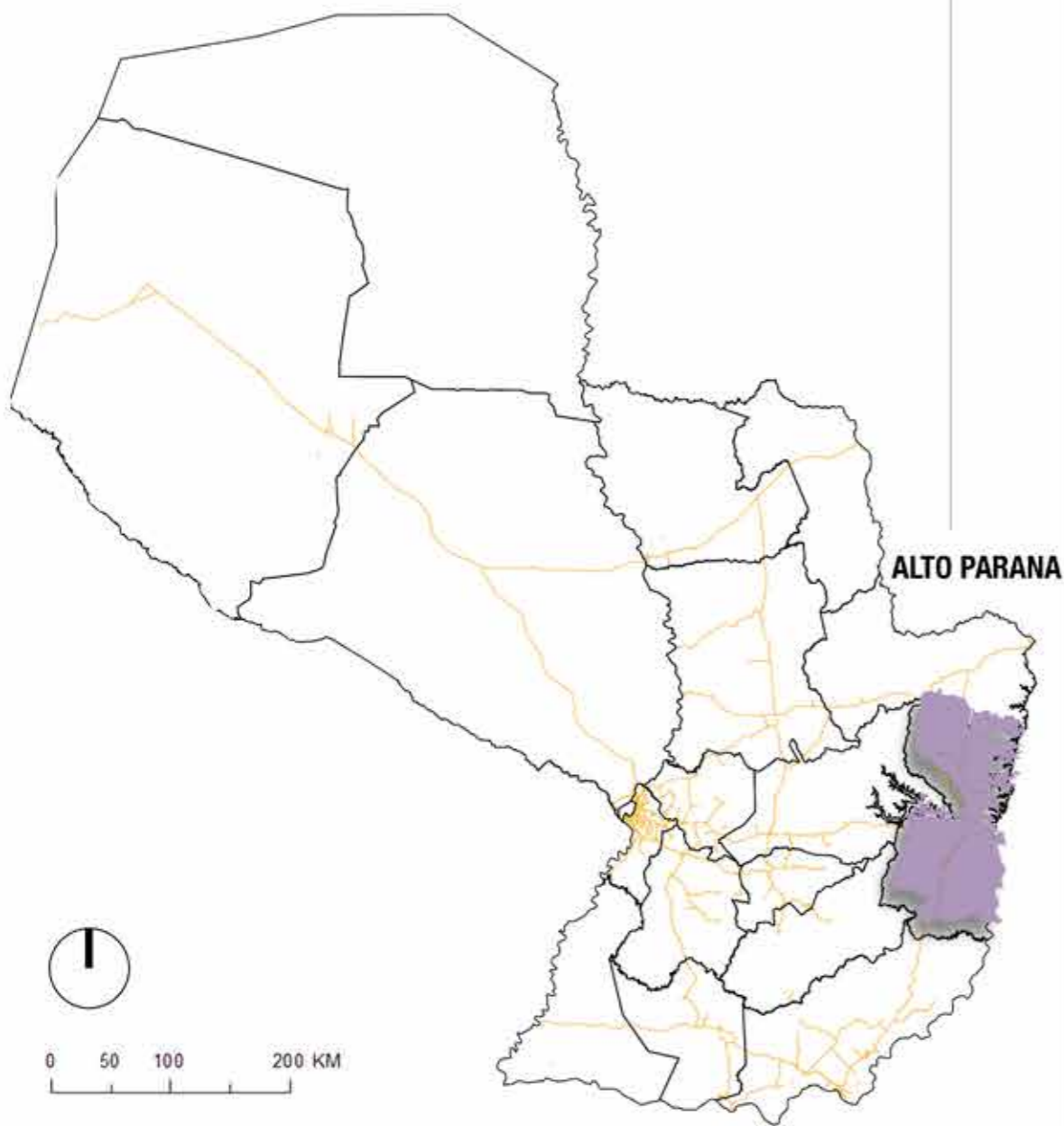


REPUBLICA DEL PARAGUAY



■ Localización del Paraguay
 ■ Departamento Analizado

1. Ventana de Información General

ALTO PARANA

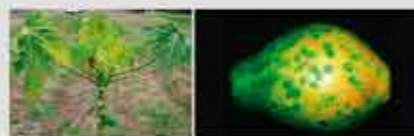
DISTRITO Y COMUNIDAD:
 Tierra Prometida – Itakyry

COORDENADAS:
 S:24°40'52.2" W:55°08'58.2"

MUESTRA: Mamón

AFECTADO DE: Virus – Papaya Ring Spot Virus (PRSV)

La mancha en anillos del Mamón es una enfermedad virósica causada por Papaya Ringspot Virus (PRSV-P) perteneciente al género Potyvirus. Es una de las enfermedades más importantes del mamón y se encuentra ampliamente distribuida en nuestro país.



Más información sobre el control Agroecológico en: [Problemas Fitosanitarios en la Agricultura Campesina e Indígena en Paraguay.](#)

OTROS SITIOS RELEVADOS DEL DEPARTAMENTO

3. Sub Ventana; Otros Sitios Relevados del Departamento

ALTO PARANA

DISTRITO Y COMUNIDAD:
 Tierra Prometida – Itakyry

COORDENADAS:
 S:24°40'52.2" W:55°08'58.2"

MUESTRA: Mamón

AFECTADO DE: Virus – Papaya Ring Spot Virus (PRSV)

La mancha en anillos del Mamón es una enfermedad virósica causada por Papaya Ringspot Virus (PRSV-P) perteneciente al género Potyvirus. Es una de las enfermedades más importantes del mamón y se encuentra ampliamente distribuida en nuestro país.



Más información sobre el control Agroecológico en: [Problemas Fitosanitarios en la Agricultura Campesina e Indígena en Paraguay.](#)

OTROS SITIOS RELEVADOS DEL DEPARTAMENTO

Boquerón – San Juan
 S:25°26'45.7" W:54°51'09.8"

Cítrico: Bacteria – *Xanthomonas axanopodis pv citri*
 Mandioca: Cochinillas a nivel de raíz

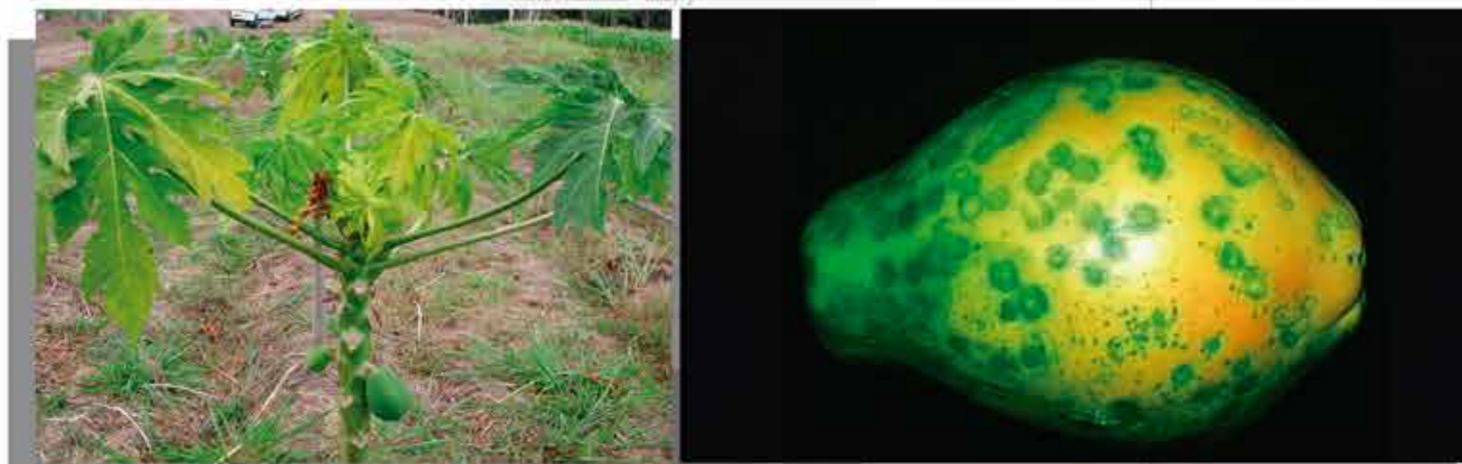
Tierra Prometida – Itakyry
 S:24°40'52.2" W:55°08'58.2"

Cítrico: Bacteria – *Xanthomonas axanopodis pv citri*
 Tomate: Bacteria – *Clavibacter michiganensis* Poroto
 Manteca: Bacteria – Manchas necróticas
 Ka'a he'e: Bacteria – Manchas necróticas

2. Zoom en Imágenes de Plagas y Enfermedades Relevadas

ALTO PARANA

DISTRITO Y COMUNIDAD:
 Tierra Prometida – Itakyry



Más información sobre el control Agroecológico en: [Problemas Fitosanitarios en la Agricultura Campesina e Indígena en Paraguay.](#)

OTROS SITIOS RELEVADOS DEL DEPARTAMENTO

REPUBLICA DEL PARAGUAY



■ Localización del Paraguay
 ■ Departamento Analizado

1. Ventana de Información General

AMAMBAY

DISTRITO Y COMUNIDAD:
 Comunidad Indígena Jakaira – Chiriguelo

COORDENADAS:
 S:22°35'09.9" W:56°03'00.0"

MUESTRA: Citricos

AFECTADO DE: Insecto – Mosca Negra -
Aleurocanthus woglumi

La mosca negra de los cítricos (*Aleurocanthus woglumi*), es un insecto perteneciente a la orden de los hemipteros. Es una especie de un rango amplio de hospederos asociados a más de 300 especies de diversas familias de plantas, entre ellas el mango, el aguacate, el café, la pera, el durazno, la granada, la guayaba, el níspero, etc. Es originario del sudeste de Asia y se ha distribuido ampliamente en las regiones tropicales y subtropicales de Asia, África, Oceanía y América.



Más información sobre el control Agroecológico en:
[Problemas Fitosanitarios en la Agricultura Campesina e Indígena en Paraguay.](#)

OTROS SITIOS RELEVADOS DEL DEPARTAMENTO

3. Sub Ventana; Otros Sitios Relevados del Departamento

AMAMBAY

DISTRITO Y COMUNIDAD:
 Comunidad Indígena Jakaira – Chiriguelo

COORDENADAS:
 S:22°35'09.9" W:56°03'00.0"

MUESTRA: Citricos

AFECTADO DE: Insecto – Mosca Negra -
Aleurocanthus woglumi

La mosca negra de los cítricos (*Aleurocanthus woglumi*), es un insecto perteneciente a la orden de los hemipteros. Es una especie de un rango amplio de hospederos asociados a más de 300 especies de diversas familias de plantas, entre ellas el mango, el aguacate, el café, la pera, el durazno, la granada, la guayaba, el níspero, etc. Es originario del sudeste de Asia y se ha distribuido ampliamente en las regiones tropicales y subtropicales de Asia, África, Oceanía y América.



Más información sobre el control Agroecológico en:
[Problemas Fitosanitarios en la Agricultura Campesina e Indígena en Paraguay.](#)

OTROS SITIOS RELEVADOS DEL DEPARTAMENTO

Comunidad Indígena Apykajegua – Distrito Bella Vista
 S:25°04'49.7" W:55°42'16.8"

Cítricos: Fumagina – *Capnodium* sp.

Comunidad Indígena Jakaira – Chiriguelo
 S:25°20'00.4" W:057°21'12.4"

Mandioca: Bacteria – *Xanthomonas axonopodis* pv *manihoti*

2. Zoom en Imágenes de Plagas y Enfermedades Relevadas

AMAMBAY

DISTRITO Y COMUNIDAD:
 Comunidad Indígena Jakaira – Chiriguelo



Más información sobre el control Agroecológico en:
[Problemas Fitosanitarios en la Agricultura Campesina e Indígena en Paraguay.](#)

OTROS SITIOS RELEVADOS DEL DEPARTAMENTO

M.1 Mapa de comunidades indígenas y campesinas visitadas y enfermedades relevadas

REPUBLICA DEL PARAGUAY



CAAGUAZU



- Localización del Paraguay
- Departamento Analizado

1. Ventana de Información General

CAAGUAZU

DISTRITO Y COMUNIDAD:
Y'aka Reta – Yhu

COORDENADAS:
S:24°53'19.4" W:55°49'17.8"

MUESTRA: MANDIOCA

AFECTADO DE: Hormigas Cortadoras

Las hormigas cortadoras pertenecen a los géneros Atta, en Paraguay ysau, y Acromyrmex, en Paraguay akeke. Representan uno de los grupos de insectos con mayor dispersión, adaptabilidad y éxito evolutivo en las regiones tropicales. Aunque importantes en términos de biodiversidad, su mayor impacto está representado en su gran adaptabilidad biológica, ecológica y de comportamiento, características que han contribuido a convertirlas en una de las plagas más problemáticas e importantes en sistemas agrícolas en nuestro país.



Más información sobre el control Agroecológico en:
[Problemas Fitosanitarios en la Agricultura Campesina e Indígena en Paraguay.](#)

OTROS SITIOS RELEVADOS DEL DEPARTAMENTO

3. Sub Ventana; Otros Sitios Relevados del Departamento

CAAGUAZU

DISTRITO Y COMUNIDAD:
Y'aka Reta – Yhu

COORDENADAS:
S:24°53'19.4" W:55°49'17.8"

MUESTRA: MANDIOCA

AFECTADO DE: Hormigas Cortadoras

Las hormigas cortadoras pertenecen a los géneros Atta, en Paraguay ysau, y Acromyrmex, en Paraguay akeke. Representan uno de los grupos de insectos con mayor dispersión, adaptabilidad y éxito evolutivo en las regiones tropicales. Aunque importantes en términos de biodiversidad, su mayor impacto está representado en su gran adaptabilidad biológica, ecológica y de comportamiento, características que han contribuido a convertirlas en una de las plagas más problemáticas e importantes en sistemas agrícolas en nuestro país.



Más información sobre el control Agroecológico en:
[Problemas Fitosanitarios en la Agricultura Campesina e Indígena en Paraguay.](#)

OTROS SITIOS RELEVADOS DEL DEPARTAMENTO

Raul Arsenio Oviedo – Y'aka reta
S: 25° 04' 43.1" W: 55° 42' 03.7"

Maíz: Chinche – *Leptoglossus stigma*
Mandioca: Bacteria, Pudrición, Hormigas cortadoras

Simon Bolivar – Empalado
S: 25° 03' 26.2" W: 56° 19' 29.5"

Maíz: *Spodoptera frugiperda*
Maíz: Deficiencia de nutrientes, suelo ácido
Poroto: Infestación de Pulgones (CABMV)
Pasto Brisanta: Hongo – *Fusarium sp*

Jose Domingo Campo – Arsenio Báez
S: 25° 04' 43.1" W: 55° 42' 03.7"

Cebolla de verdeo: Mancha Blanca en punta, deficiencia de micronutrientes

2. Zoom en Imágenes de Plagas y Enfermedades Relevadas

CAAGUAZU

DISTRITO Y COMUNIDAD:
Y'aka Reta – Yhu

COORDENADAS:
S:24°53'19.4" W:55°49'17.8"

MUESTRA: MANDIOCA

AFECTADO DE: Hormigas Cortadoras

Las hormigas cortadoras pertenecen a los géneros Atta, en Paraguay ysau, y Acromyrmex, en Paraguay akeke. Representan uno de los grupos de insectos con mayor dispersión, adaptabilidad y éxito evolutivo en las regiones tropicales. Aunque importantes en términos de biodiversidad, su mayor impacto está representado en su gran adaptabilidad biológica, ecológica y de comportamiento, características que han contribuido a convertirlas en una de las plagas más problemáticas e importantes en sistemas agrícolas en nuestro país.



Más información sobre el control Agroecológico en:
[Problemas Fitosanitarios en la Agricultura Campesina e Indígena en Paraguay.](#)

OTROS SITIOS RELEVADOS DEL DEPARTAMENTO

REPUBLICA DEL PARAGUAY



■ Localización del Paraguay
 ■ Departamento Analizado

1. Ventana de Información General

CAAZAPA

DISTRITO Y COMUNIDAD:
 Rosario Guavirá - Caazapá

COORDENADAS:
 S: 25° 23' 46,2" W: 057° 02' 45,6"

MUESTRA: CITRICO

AFECTADO DE: FUMAGINA

La fumagina tiene un aspecto carbonoso y está compuesta de estructuras fúngicas epifíticas de *Capnodium sp.* Este hongo es estrictamente saprófito y no fitoparásito, o sea no se alimenta de la planta viva sino que solo la utiliza como soporte. En realidad se alimenta de las secreciones azucaradas, producto de la succión de savia de la planta que producen diversos insectos como los homópteros, áfidos y cóccidos.



Más información sobre el control Agroecológico en: [Problemas Fitosanitarios en la Agricultura Campesina e Indígena en Paraguay.](#)

OTROS SITIOS RELEVADOS DEL DEPARTAMENTO

3. Sub Ventana; Otros Sitios Relevados del Departamento

CAAZAPA

DISTRITO Y COMUNIDAD:
 Rosario Guavirá - Caazapá

COORDENADAS:
 S: 25° 23' 46,2" W: 057° 02' 45,6"

MUESTRA: CITRICO

AFECTADO DE: FUMAGINA

La fumagina tiene un aspecto carbonoso y está compuesta de estructuras fúngicas epifíticas de *Capnodium sp.* Este hongo es estrictamente saprófito y no fitoparásito, o sea no se alimenta de la planta viva sino que solo la utiliza como soporte. En realidad se alimenta de las secreciones azucaradas, producto de la succión de savia de la planta que producen diversos insectos como los homópteros, áfidos y cóccidos.



Más información sobre el control Agroecológico en: [Problemas Fitosanitarios en la Agricultura Campesina e Indígena en Paraguay.](#)

OTROS SITIOS RELEVADOS DEL DEPARTAMENTO

Caazapá - Guavirá
 S: 26° 03' 07,7" W: 056° 02' 59,4"

Cítrico: Fumagina y mosca negra - *Capnodium spp* y *Aleurocanthus woglumi*
 Mandioca: Manchas necróticas - *Cercospora spp*
 Poroto manteca: Chinche - *Acosternum hilare* (Hemiptera: Pentatomidae) y *Brevicoryne brassicae* (Hemiptera: Aphididae)
 Calabaza: Pudrición - *Erwinia spp*

Higinio Morínigo - Santa María
 S: 26° 03' 07,7" W: 056° 02' 59,4"

Pimiento: Pudrición - *Fusarium spp*
 Repollo: Larvas de *Plutella xylostella* (Lepidoptera: Yponomeutidae)
 Melón: *Diaphania sp* (Lepidoptera: Pyralidae)
 Mburucuya: Pudrición - *Erwinia spp*

2. Zoom en Imágenes de Plagas y Enfermedades Relevadas

CAAZAPA

DISTRITO Y COMUNIDAD:
 Rosario Guavirá - Caazapá

COORDENADAS:
 S: 25° 23' 46,2" W: 057° 02' 45,6"

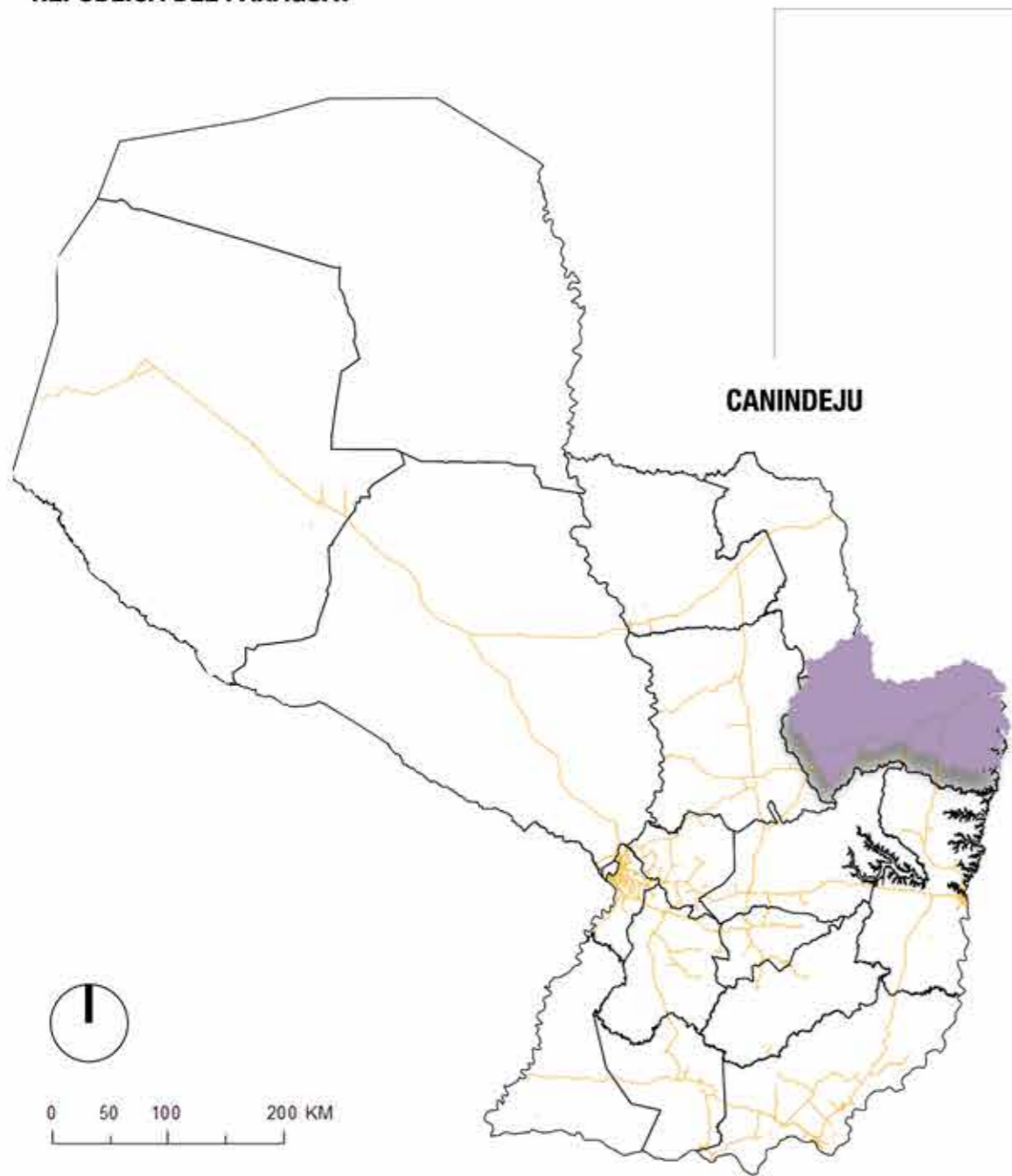
MUESTRA: CITRICO



Más información sobre el control Agroecológico en: [Problemas Fitosanitarios en la Agricultura Campesina e Indígena en Paraguay.](#)

OTROS SITIOS RELEVADOS DEL DEPARTAMENTO

REPUBLICA DEL PARAGUAY



- Localización del Paraguay
- Departamento Analizado

1. Ventana de Información General

CANINDEJU
DISTRITO Y COMUNIDAD:
Yvyra rovana – San Juan

COORDENADAS:
S: 24° 14' 0.16" W: 055° 10' 58.2"

MUESTRA : Poroto

AFECTADO DE: Pulgones - *Aphis fabae*
(Hemiptera: Aphididae)

El mosaico del poroto es una enfermedad causada por el Cowpea Aphid Borne Mosaic Virus (CAB- MV) un Potyvirus transmitidos por diferentes especies de pulgones.

Es una enfermedad ampliamente distribuida en el cultivo del poroto (*Vigna unguiculata* (L.) Walp.) en las principales regiones del país. Los síntomas principales consisten en mosaicos y deformaciones foliares en toda la planta afectada.



Más información sobre el control Agroecológico en: [Problemas Fitosanitarios en la Agricultura Campesina e Indígena en Paraguay.](#)

OTROS SITIOS RELEVADOS DEL DEPARTAMENTO

3. Sub Ventana; Otros Sitios Relevados del Departamento

CANINDEJU
DISTRITO Y COMUNIDAD:
Yvyra rovana – San Juan

COORDENADAS:
S: 24° 14' 0.16" W: 055° 10' 58.2"

MUESTRA : Poroto

AFECTADO DE: Pulgones - *Aphis fabae*
(Hemiptera: Aphididae)

El mosaico del poroto es una enfermedad causada por el Cowpea Aphid Borne Mosaic Virus (CAB- MV) un Potyvirus transmitidos por diferentes especies de pulgones.

Es una enfermedad ampliamente distribuida en el cultivo del poroto (*Vigna unguiculata* (L.) Walp.) en las principales regiones del país. Los síntomas principales consisten en mosaicos y deformaciones foliares en toda la planta afectada.



Más información sobre el control Agroecológico en: [Problemas Fitosanitarios en la Agricultura Campesina e Indígena en Paraguay.](#)

OTROS SITIOS RELEVADOS DEL DEPARTAMENTO

Yvyrarovaná – San Juan
S:25°04'49.7" W:055°42'16.8"

Poroto: Pulgones – *Aphis fabae* (Hemiptera: Aphididae)

Santa Librada – Yvyrytá
S: 25° 20' 00.4" W: 057° 21' 12.4"

Poroto: Chinchas- *Leptoglossus zonatus* (Hemiptera: Coreidae)

Poroto: Chinche *Zelus* sp. (Hemiptera: Reduviidae)

Maíz: Larva de cogollero *Spodoptera frugiperda* (Lepidoptera: Noctuidae)

Maní: Chinchas – *Leptoglossus zonatus* (Hemiptera: Coreidae)

Maní: Trips (*Thysanoptera: Thripidae*)

Comunidad Indígena Ygary Poty – Yvyrytá
S:25°04'49.7" W:055°42'16.8"

Yvyrarovaná – Comunidad Indígena Tekohá Poty Pyahú
S:25°04'49.7" W:055°42'16.8"

Habilla: Trips (*Thysanoptera: Thripidae*)

Santa Librada – Yvyrytá
S:25°04'49.7" W:055°42'16.8"

Mandioca: Larva de marandová – *Erinnyis ello* (Lepidoptera: Sphingidae)

Mandioca: Hongo – *Cercospora* sp

2. Zoom en Imágenes de Plagas y Enfermedades Relevadas

CANINDEJU
DISTRITO Y COMUNIDAD:
Yvyra rovana – San Juan



Más información sobre el control Agroecológico en: [Problemas Fitosanitarios en la Agricultura Campesina e Indígena en Paraguay.](#)

OTROS SITIOS RELEVADOS DEL DEPARTAMENTO

REPUBLICA DEL PARAGUAY



- Localización del Paraguay
- Departamento Analizado

1. Ventana de Información General

CENTRAL

DISTRITO Y COMUNIDAD:
Estanzuela - Aregua

COORDENADAS:
S: 25° 20' 00.4" W: 057° 21' 12.4"

MUESTRA: Sésamo

AFECTADO DE: Virus - Cowpea Aphid Borne Mosaic Virus (CAB- MV)

La enfermedad denominada "ka'aré" del cultivo del sésamo tiene como agente causal al Cowpea Aphid Borne Mosaic Virus, un virus de partícula flexuosa perteneciente a la familia de los Potyvirus. La enfermedad se caracteriza por el amarillamiento, el manchado como mosaico y el enrollamiento hacia abajo de las hojas, el acortamiento de entrenudos y la reducción del tamaño general de la planta.



Más información sobre el control Agroecológico en: [Problemas Fitosanitarios en la Agricultura Campesina e Indígena en Paraguay.](#)

OTROS SITIOS RELEVADOS DEL DEPARTAMENTO

3. Sub Ventana; Otros Sitios Relevados del Departamento

CENTRAL

DISTRITO Y COMUNIDAD:
Estanzuela - Aregua

COORDENADAS:
S: 25° 20' 00.4" W: 057° 21' 12.4"

MUESTRA: Sésamo

La enfermedad denominada "ka'aré" del cultivo del sésamo tiene como agente causal al Cowpea Aphid Borne Mosaic Virus, un virus de partícula flexuosa perteneciente a la familia de los Potyvirus. La enfermedad se caracteriza por el amarillamiento, el manchado como mosaico y el enrollamiento hacia abajo de las hojas, el acortamiento de entrenudos y la reducción del tamaño general de la planta.



Más información sobre el control Agroecológico en: [Problemas Fitosanitarios en la Agricultura Campesina e Indígena en Paraguay.](#)

OTROS SITIOS RELEVADOS DEL DEPARTAMENTO

Guazú Korá - Villeta
S:25°04'49.7" W:055°42'16.8"

Tomate: Bacteria - *Clavibacter michiganensis* Citrico:
Insecto - Mosca negra - *Aleurocanthus woglumi*
Pimiento: Hongo - *Rizoctonia sp*

Estanzuela - Areguá
S: 25° 20' 00.4" W: 057° 21' 12.4"

Citrico: Insecto - Mosca negra - *Aleurocanthus woglumi*
Pimiento: Hongo - *Botritis spp*
Sésamo: Virus - Cowpea Aphidborne Mosaic Virus (CABMV)

Estanzuela - Areguá
S:24°40'52.2" W:055°08'58.2"

Citrico: Insecto - Mosca negra - *Aleurocanthus woglumi*
Pimiento: Hongo - *Botritis spp*
Sésamo: Virus - Cowpea Aphidborne Mosaic Virus (CABMV)
Espinaca: Nemátodo - *Meloidogyne spp*
Frutilla: Ácaros - *Taranychus urticae* o *Phytonemus pallidus*

San Miguel - Itauguá

Repollo: *Plutella xylostella* (Lepidoptera: Plutellidae)

2. Zoom en Imágenes de Plagas y Enfermedades Relevadas

CENTRAL

DISTRITO Y COMUNIDAD:
Estanzuela - Aregua



Más información sobre el control Agroecológico en: [Problemas Fitosanitarios en la Agricultura Campesina e Indígena en Paraguay.](#)

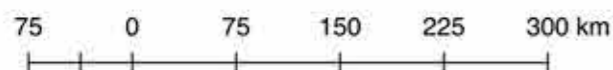
OTROS SITIOS RELEVADOS DEL DEPARTAMENTO

M.1 Mapa de comunidades indígenas y campesinas visitadas y enfermedades relevadas



CONCEPCION

REPUBLICA DEL PARAGUAY



1. Ventana de Información General

CONCEPCION

DISTRITO Y COMUNIDAD:
Ma. Auxiliadora - Belén

COORDENADAS:
S: 23° 21' 55.9" W: 057° 10' 59.2"

MUESTRA: FRUTO DEL GUAYABO

AFECTADO DE: MOSCA DE FRUTA (CITRICOS)
Las moscas de las frutas (*Ceratitis capitata* y *Anastrepha fraterculus*) son dípteros, que como su nombre lo indica, afectan a diferentes tipos de frutas en maduración, causando una pudrición que inutiliza la fruta tanto para su consumo en fresco como para la industria.



Más información sobre el control Agroecológico en: [Problemas Fitosanitarios en la Agricultura Campesina E Indígena en Paraguay.](#)

OTROS SITIOS RELEVADOS DEL DEPARTAMENTO

3. Sub Ventana; Otros Sitios Relevados del Departamento

CONCEPCION

DISTRITO Y COMUNIDAD:
Ma. Auxiliadora - Belén

COORDENADAS:
S: 23° 21' 55.9" W: 057° 10' 59.2"

AFECTADO DE: MOSCA DE FRUTA (CITRICOS)
Las moscas de las frutas (*Ceratitis capitata* y *Anastrepha fraterculus*) son dípteros, que como su nombre lo indica, afectan a diferentes tipos de frutas en maduración, causando una pudrición que inutiliza la fruta tanto para su consumo en fresco como para la industria.



Más información sobre el control Agroecológico en: [Problemas Fitosanitarios en la Agricultura Campesina E Indígena en Paraguay.](#)

OTROS SITIOS RELEVADOS DEL DEPARTAMENTO

Alfonso Kué – Horqueta
S: 25° 01' 55.8" W: 055° 41' 18.1"

Rama de mandioca: *Silva péndula*
Hojas de banano: Sigatoka amarilla – *Mycosphaerella musicola*
Maíz: Spodoptera sp. frugiperda (*Lepidoptera: Noctuidae*)
Poroto ramas: Manchas necróticas – *Xanthomonas vesicatoria*
Batata ramas: Larvas de chinche – *Nezara sp*

Ybyraty – Horqueta
S: 23° 17' 41.9" W: 057° 01' 57.4"

Tomate hojas: Hongos – *Septoria spp*
Tomate planta: Virus de marchitez moteada (TSWV)
Poroto hojas: Daños por insectos desconocidos (no se encontró presencia)
Sésamo hojas y frutos: Bacteria – *Xanthomonas campestris*
Pimiento planta: Bacteria – *Xanthomonas campestris*

Arroyito – Comunidad Arroyito
S: 23° 10' 52.1" W: 056° 47' 22.7"

Rama de mandioca: Orificios y pudrición apical – *Silva pendula*
Piña tallo: Pudrición – *Fusarium spp*
Banana: *Colletotrichum spp*

Brasil Kué – Horqueta
S: 23° 17' 41.7" W: 057° 01' 57.5"

Mandioca – *Xanthomonas axonopodis*
Mamón frutos: Hongos – *Asperisporium sp*

Zanja Hú – Loreto
S: 23° 21' 55.6" W: 057° 10' 59.5"

Mamón Gr.: Pudrición – *Fusarium spp*

2. Zoom en Imágenes de Plagas y Enfermedades Relevadas

CONCEPCION

DISTRITO Y COMUNIDAD:
Ma. Auxiliadora - Belén

COORDENADAS:
S: 23° 21' 55.9" W: 057° 10' 59.2"

AFECTADO DE: MOSCA DE FRUTA (CITRICOS)



Más información sobre el control Agroecológico en: [Problemas Fitosanitarios en la Agricultura Campesina E Indígena en Paraguay.](#)

OTROS SITIOS RELEVADOS DEL DEPARTAMENTO

REPUBLICA DEL PARAGUAY



- Localización del Paraguay
- Departamento Analizado

1. Ventana de Información General

CORDILLERA

DISTRITO Y COMUNIDAD:
Nueva Esperanza - Juan de Mena

COORDENADAS:
S:25°00'58.9" W:056°37'50.1"

MUESTRA: PIMIENTO

AFECTADO DE: Hongo – Damping off
(Mal de cuello)

El Damping off o mal del cuello de los almácigos tiene como agente causal a varios hongos del suelo como *Pythium*, *Phytophthora*, *Rhizoctonia* y *Fusarium*. Esta enfermedad puede causar problemas en almácigos y viveros en muchas especies hortícolas, sobre todo cuando están presentes los propágulos de algunos de los hongos citados y cuando se dan condiciones predisponentes como una alta humedad del suelo.



Más información sobre el control Agroecológico en:
[Problemas Fitosanitarios en la Agricultura Campesina e Indígena en Paraguay.](#)

OTROS SITIOS RELEVADOS DEL DEPARTAMENTO

3. Sub Ventana; Otros Sitios Relevados del Departamento

COORDILLERA

DISTRITO Y COMUNIDAD:
Nueva Esperanza - Juan de Mena

COORDENADAS:
S:25°00'58.9" W:056°37'50.1"

MUESTRA: PIMIENTO

AFECTADO DE: Hongo – Damping off
(Mal de cuello)

El Damping off o mal del cuello de los almácigos tiene como agente causal a varios hongos del suelo como *Pythium*, *Phytophthora*, *Rhizoctonia* y *Fusarium*. Esta enfermedad puede causar problemas en almácigos y viveros en muchas especies hortícolas, sobre todo cuando están presentes los propágulos de algunos de los hongos citados y cuando se dan condiciones predisponentes como una alta humedad del suelo.



Más información sobre el control Agroecológico en:
[Problemas Fitosanitarios en la Agricultura Campesina e Indígena en Paraguay.](#)

OTROS SITIOS RELEVADOS DEL DEPARTAMENTO

Ojopoi – Piribebuy

Cítrico: Hongo – *Capnodium sp*
Mandioca: Bacteria – *Xanthomonas axonopodis pv manihotis*
Banana: Hongo – *Mycosphaerella musicola*

Sergento Báez – Primero de Marzo
S:25°21'05.5" W:057°22'25.5"

Aguacate – Manchas en hojas – *Sphaceloma perseae*

Nueva Esperanza – Juan de Mena
S:25°28'2.72" W:056°55'03.8"

Cítrico: Hongo – *Elsinoe fawcettii*
Cítrico: Bacteria – *Xanthomonas axonopodis pv citri*
Poroto: Bacteria – Mancha bacteriana

Potrero Angelito – Itacurubi
S:25°32'08.1" W:057°31'46.7"

Mandioca: Hongo – *Cercospora sp*

2. Zoom en Imágenes de Plagas y Enfermedades Relevadas

COORDILLERA

DISTRITO Y COMUNIDAD:
Nueva Esperanza - Juan de Mena

COORDENADAS:
S:25°00'58.9" W:056°37'50.1"

MUESTRA: PIMIENTO

AFECTADO DE: Hongo – Damping off



Más información sobre el control Agroecológico en:
[Problemas Fitosanitarios en la Agricultura Campesina e Indígena en Paraguay.](#)

OTROS SITIOS RELEVADOS DEL DEPARTAMENTO

REPUBLICA DEL PARAGUAY



■ Localización del Paraguay
 ■ Departamento Analizado

1. Ventana de Información General

GUAIRA
 DISTRITO Y COMUNIDAD:
 Loma Pindó – Tobicuary

COORDENADAS:
 S: 24° 45' 05,1" W: 055° 48' 15,0"

MUESTRA: Caña de Azúcar

AFECTADO DE: Salivazo en Caña de Azúcar

Este insecto (Homóptero) provoca en la base de las plantas afectadas una saliva bastante prominente que recibe el nombre de salivazo, porque genera una espuma o masa fluida semejante a saliva que protege a los estadios ninfales de sus enemigos naturales y le brinda la humedad que requiere para completar su desarrollo hasta la fase adulta. Las ninfas chupan la savia de las plantas en la región del cuello, inyectando metabolitos a las hojas, destruyendo los cloroplastos y finalmente obstruyendo el sistema vascular por donde circula la savia de la planta causando la muerte de las hojas (...)



Más información sobre el control Agroecológico en: [Problemas Fitosanitarios en la Agricultura Campesina e Indígena en Paraguay.](#)

OTROS SITIOS RELEVADOS DEL DEPARTAMENTO

3. Sub Ventana; Otros Sitios Relevados del Departamento

GUAIRA
 DISTRITO Y COMUNIDAD:
 Loma Pindó – Tobicuary

COORDENADAS:
 S: 24° 45' 05,1" W: 055° 48' 15,0"

MUESTRA: Caña de Azúcar

AFECTADO DE: Salivazo en Caña de Azúcar

Este insecto (Homóptero) provoca en la base de las plantas afectadas una saliva bastante prominente que recibe el nombre de salivazo, porque genera una espuma o masa fluida semejante a saliva que protege a los estadios ninfales de sus enemigos naturales y le brinda la humedad que requiere para completar su desarrollo hasta la fase adulta. Las ninfas chupan la savia de las plantas en la región del cuello, inyectando metabolitos a las hojas, destruyendo los cloroplastos y finalmente obstruyendo el sistema vascular por donde circula la savia de la planta causando la muerte de las hojas (...)



Más información sobre el control Agroecológico en: [Problemas Fitosanitarios en la Agricultura Campesina e Indígena en Paraguay.](#)

OTROS SITIOS RELEVADOS DEL DEPARTAMENTO

Monje Paso – Coronel Martínez

Caña de Azúcar

Yroysa 11 Línea – Colonia Independencia

Caña de Azúcar

Pireka Baja – Colonia Independencia

Caña de Azúcar

Yvyrarovaná – Comunidad Indígena Tekohá Poty Pyahú

Caña de Azúcar

Escuela Agrícola de Villarrica – Mbocajaty

Maíz Tupí

2. Zoom en Imágenes de Plagas y Enfermedades Relevadas

GUAIRA
 DISTRITO Y COMUNIDAD:
 Loma Pindó – Tobicuary



Más información sobre el control Agroecológico en: [Problemas Fitosanitarios en la Agricultura Campesina e Indígena en Paraguay.](#)

OTROS SITIOS RELEVADOS DEL DEPARTAMENTO

REPUBLICA DEL PARAGUAY



- Localización del Paraguay
- Departamento Analizado

1. Ventana de Información General

ITAPUA

DISTRITO Y COMUNIDAD:
Pykasu Yguá – San Rafael del Paraná

COORDENADAS:
S: 26° 29' 27.3" W: 054° 57' 14.7"

MUESTRA: MAÍZ

AFECTADO DE: Hongo - *Helminthosporium maidys*

Es una enfermedad fungosa del maíz de amplia distribución en el país. En las hojas produce lesiones alargadas en el sentido de las nervaduras de tamaño variable y de color marrón castaño a marrón oscuro. También puede afectar vainas, brácteas y el pedúnculo de la espiga pudiendo bajo condiciones predisponentes, causar su caída. Los granos afectados suelen cubrirse de un moho de color negrozco. Éstos pueden constituir un medio potencial para la supervivencia invernal y diseminación del patógeno.



Más información sobre el control Agroecológico en: [Problemas Fitosanitarios en la Agricultura Campesina e Indígena en Paraguay.](#)

OTROS SITIOS RELEVADOS DEL DEPARTAMENTO

3. Sub Ventana; Otros Sitios Relevados del Departamento

ITAPUA

DISTRITO Y COMUNIDAD:
Pykasu Yguá – San Rafael del Paraná

COORDENADAS:
S: 26° 29' 27.3" W: 054° 57' 14.7"

MUESTRA: MAÍZ

AFECTADO DE: Hongo - *Helminthosporium maidys*

Es una enfermedad fungosa del maíz de amplia distribución en el país. En las hojas produce lesiones alargadas en el sentido de las nervaduras de tamaño variable y de color marrón castaño a marrón oscuro. También puede afectar vainas, brácteas y el pedúnculo de la espiga pudiendo bajo condiciones predisponentes, causar su caída. Los granos afectados suelen cubrirse de un moho de color negrozco. Éstos pueden constituir un medio potencial para la supervivencia invernal y diseminación del patógeno.



Más información sobre el control Agroecológico en: [Problemas Fitosanitarios en la Agricultura Campesina e Indígena en Paraguay.](#)

OTROS SITIOS RELEVADOS DEL DEPARTAMENTO

Caazapá – Guavirá

S: 26° 03' 07.7" W: 056° 02' 59.4"

Cítrico: Fumagina y mosca negra – *Capnodium spp* y *Aleurocanthus woglumi*
Mandioca: Manchas necróticas – *Cercospora spp*
Poroto manteca: Chinche - *Acosternum hilare* (Hemiptera: Pentatomidae) y *Brevicoryne brassicae* (Hemiptera: Aphididae)
Calabaza: Pudrición – *Erwinia spp*

Higinio Morínigo – Santa María

S: 26° 03' 07.7" W: 056° 02' 59.4"

Pimiento: Pudrición – *Fusarium spp*
Repollo: Larvas de *Plutella xylostella* (Lepidoptera: Yponomeutidae)
Melón: *Diaphania sp* (Lepidoptera: Pyralidae)
Mburucuya: Pudrición – *Erwinia spp*

2. Zoom en Imágenes de Plagas y Enfermedades Relevadas

ITAPUA

DISTRITO Y COMUNIDAD:
Pykasu Yguá – San Rafael del Paraná

COORDENADAS:
S: 26° 29' 27.3" W: 054° 57' 14.7"



Más información sobre el control Agroecológico en: [Problemas Fitosanitarios en la Agricultura Campesina e Indígena en Paraguay.](#)

OTROS SITIOS RELEVADOS DEL DEPARTAMENTO

REPUBLICA DEL PARAGUAY



■ Localización del Paraguay
 ■ Departamento Analizado

1. Ventana de Información General

PARAGUARI

DISTRITO Y COMUNIDAD:
 Iriarte Tercero – Caballero

COORDENADAS:
 S:25°32'13.9" WO:56°58'27.3"

MUESTRA: CITRICO

AFECTADO DE: Virus – Leprosis (CILV – C)

La leprosis de los cítricos es una enfermedad causada por un virus Citrus leprosis virus C (CILV-C) y transmitida por el ácaro *Brevipalpus phoenicis*, llamado ácaro plano. En nuestro país observamos ataques bastante fuertes en diferentes regiones productoras causando un debilitamiento general en las plantas.



Más información sobre el control Agroecológico en: [Problemas Fitosanitarios en la Agricultura Campesina e Indígena en Paraguay.](#)

OTROS SITIOS RELEVADOS DEL DEPARTAMENTO

3. Sub Ventana; Otros Sitios Relevados del Departamento

PARAGUARI

DISTRITO Y COMUNIDAD:
 Iriarte Tercero – Caballero

COORDENADAS:
 S:25°32'13.9" WO:56°58'27.3"

MUESTRA: CITRICO

AFECTADO DE: Virus – Leprosis (CILV – C)

La leprosis de los cítricos es una enfermedad causada por un virus Citrus leprosis virus C (CILV-C) y transmitida por el ácaro *Brevipalpus phoenicis*, llamado ácaro plano. En nuestro país observamos ataques bastante fuertes en diferentes regiones productoras causando un debilitamiento general en las plantas.



Más información sobre el control Agroecológico en: [Problemas Fitosanitarios en la Agricultura Campesina e Indígena en Paraguay.](#)

OTROS SITIOS RELEVADOS DEL DEPARTAMENTO

Iriarte Tercero – Caballero
 S:25°32'13.4" WO:56°58'35.4"

Citrico: Insecto, mosca negra – *Aleurocanthus woglumi*
 Mandioca: Bacteria – *Xanthomonas axonopodis pv manihoti*
 Hongo: *Cercospora* sp
 Tomate: Bacteria – *Clavibacter michiganensis*

Alonso Cue – Tebicuarymi
 S:25°56'33.6" WO:56°37'53.8"

Maíz: Hongo – *Helminthosporium maydis*

2. Zoom en Imágenes de Plagas y Enfermedades Relevadas

PARAGUARI

DISTRITO Y COMUNIDAD:
 Iriarte Tercero – Caballero

COORDENADAS:



Más información sobre el control Agroecológico en: [Problemas Fitosanitarios en la Agricultura Campesina e Indígena en Paraguay.](#)

OTROS SITIOS RELEVADOS DEL DEPARTAMENTO

REPUBLICA DEL PARAGUAY



- Localización del Paraguay
- Departamento Analizado

1. Ventana de Información General

SAN PEDRO

DISTRITO Y COMUNIDAD:
Colonia YBype – Lima

COORDENADAS:
S:24°02'18.3" WO:56°26'46.9" z

MUESTRA: Maíz

AFECTADO DE: Cogollero del Maíz - *Spodoptera frugiperda*

El cogollero del maíz (*Spodoptera frugiperda*), también llamada Oruga Militar, es una especie de lepidóptero de la familia *Noctuidae*, muy conocida en el ámbito agrícola nacional por ser una plaga bastante importante que ataca a diversos cultivos de importancia económica, tales como maíz y algodón.



Más información sobre el control Agroecológico en: [Problemas Fitosanitarios en la Agricultura Campesina e Indígena en Paraguay.](#)

OTROS SITIOS RELEVADOS DEL DEPARTAMENTO

3. Sub Ventana; Otros Sitios Relevados del Departamento

SAN PEDRO

DISTRITO Y COMUNIDAD:
Colonia YBype – Lima

COORDENADAS:
S:24°02'18.3" WO:56°26'46.9" z

MUESTRA: Maíz

El cogollero del maíz (*Spodoptera frugiperda*), también llamada Oruga Militar, es una especie de lepidóptero de la familia *Noctuidae*, muy conocida en el ámbito agrícola nacional por ser una plaga bastante importante que ataca a diversos cultivos de importancia económica, tales como maíz y algodón.



Más información sobre el control Agroecológico en: [Problemas Fitosanitarios en la Agricultura Campesina e Indígena en Paraguay.](#)

OTROS SITIOS RELEVADOS DEL DEPARTAMENTO

Colonia Ybype – Lima
S:24°18'41.4" WO:56°25'21.0"

- Citrico: Insecto – Mosca negra – *Aleurocanthus woglumi*
- Poroto: Insecto – Pulgones
- Ka'a he'e: Hongo – *Rhizoctonia sp.*
- Zapallo: Insecto – Pulgones
- Maíz: Insecto – *Spodoptera frugiperda*

Toro Pirú – Guayaibí
S:24°19'26.2" WO:56°25'53.3"

- Mandioca: Hongo – *Verticillium sp.*
- Tomate: Hongo – *Septoria lycopersici*
- Ajo: Hongo – *Penicillium spp.*
- Repollo: Insecto – *Diphaulaca spp.* de la familia *Crysmelidae*

Liberación – Liberación
S: 24°14'29.11" WO: 56°26'20.76"

Maíz – Deficiencia de Nutriente

2. Zoom en Imágenes de Plagas y Enfermedades Relevadas

SAN PEDRO

DISTRITO Y COMUNIDAD:



Más información sobre el control Agroecológico en: [Problemas Fitosanitarios en la Agricultura Campesina e Indígena en Paraguay.](#)

OTROS SITIOS RELEVADOS DEL DEPARTAMENTO

REPUBLICA DEL PARAGUAY



■ Localización del Paraguay
 ■ Departamento Analizado

1. Ventana de Información General

ÑEEMBUKU

DISTRITO Y COMUNIDAD:
 Pilar – Pilar

COORDENADAS:
 S: 027° 02' 39,1" W: 058° 31' 37,5"

MUESTRA: Batata

AFECTADO DE: Crisomélidos (*Chrysomelidae*)

Los crisomélidos (*Chrysomelidae*) son insectos pertenecientes a la familia de los coleópteros. Es una de las familias de insectos herbívoros más diversas y abundantes que evolucionaron en diferentes ecosistemas tropicales.



Más información sobre el control Agroecológico en: [Problemas Fitosanitarios en la Agricultura Campesina e Indígena en Paraguay.](#)

OTROS SITIOS RELEVADOS DEL DEPARTAMENTO

3. Sub Ventana; Otros Sitios Relevados del Departamento

ÑEEMBUKU

DISTRITO Y COMUNIDAD:
 Pilar – Pilar

COORDENADAS:
 S: 027° 02' 39,1" W: 058° 31' 37,5"

MUESTRA: Batata

AFECTADO DE: Crisomélidos (*Chrysomelidae*)

Los crisomélidos (*Chrysomelidae*) son insectos pertenecientes a la familia de los coleópteros. Es una de las familias de insectos herbívoros más diversas y abundantes que evolucionaron en diferentes ecosistemas tropicales.



Más información sobre el control Agroecológico en: [Problemas Fitosanitarios en la Agricultura Campesina e Indígena en Paraguay.](#)

OTROS SITIOS RELEVADOS DEL DEPARTAMENTO

Takurú Pytá – Isla Umbú

Maíz
 Cebolla de Verdeo

Colonia Ka'aguy Yvaté – Humaitá

Maní Rojo
 Maíz
 Maní Negro

2. Zoom en Imágenes de Plagas y Enfermedades Relevadas

ÑEEMBUKU

DISTRITO Y COMUNIDAD:
 Pilar – Pilar



Más información sobre el control Agroecológico en: [Problemas Fitosanitarios en la Agricultura Campesina e Indígena en Paraguay.](#)

OTROS SITIOS RELEVADOS DEL DEPARTAMENTO

REPUBLICA DEL PARAGUAY

ALTO PARAGUAY

PRESIDENTE HAYES

BOQUERÓN

MISIONES



- Localización del Paraguay
- Departamento Analizado

1. Ventana de Información General

MISIONES

DISTRITO Y COMUNIDAD:
Arroyo Karé – Santa María

COORDENADAS:
: S: 26° 50' 01.5" W: 56° 52' 16.0"

Cítrico hojas: Cochinillas – *Saissetia coffeae*
(Hemip- tera: Coccidae)

Pimiento hojas: Adultos de *Diabrotica speciosa* (Coleoptera: Chrysomelidae)

Lechuga: Adulto de Coró – *Eutheola humilis* (Coleoptera: Scarabaeidae)

Lechuga: Larva de *Spodoptera sp* (Lepidoptera: Noctuidae)

Cebolla de verdeo: Adulto de *Eriopis conexa* (Coleop- tera: Coccinellidae)

Mas informacion sobre el control Agroecologico en:
[Problemas Fitosanitarios en la Agricultura Campesina e Indigena en Paraguay.](#)

PRESIDENTE HAYES

DISTRITO Y COMUNIDAD:
Jesus Obrero, 25 Leguas – Teniente Irala Fernandez

COORDENADAS:
S: 22° 44' 30,7" W: 059° 38' 43,1"

Lechuga: manchas color marrón, *Microdochium sp*

Pimiento: Muerte de plántulas – *Fusarium spp*

Pimiento: Manchas necróticas – *Cercospora sp*

Mas informacion sobre el control Agroecologico en:
[Problemas Fitosanitarios en la Agricultura Campesina e Indigena en Paraguay.](#)

BOQUERÓN

DISTRITO Y COMUNIDAD:
Comunidad Indígena Macharety – Mcal. Estigarribia

COORDENADAS:
S: 26° 03' 07.4" W: 056° 02' 59.7"

Cítrico: Exuvias de pulgones y galerías de minador de hojas

Batata: Insectos – orugas y chinches, larvas de cro- somélidos y pupa de moscas

Mas informacion sobre el control Agroecologico en:
[Problemas Fitosanitarios en la Agricultura Campesina e Indigena en Paraguay.](#)

ALTO PARAGUAY

DISTRITO Y COMUNIDAD:
Monumento Natural Chovoreka – Bahía Negra

COORDENADAS:
S: 20°13'18.64" W: 58°10'15.94"

No se registran plagas ni enfermedades en la huerta familiar

Mas informacion sobre el control Agroecologico en:
[Problemas Fitosanitarios en la Agricultura Campesina e Indigena en Paraguay.](#)